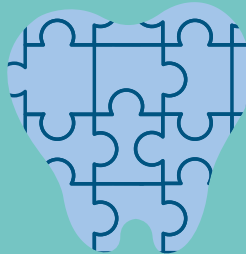




SALUD  
BUCODENTAL  
EN PACIENTES CON  
TRASTORNO DEL  
ESPECTRO AUTISTA  
(TEA)



POR UNA ODONTOLOGÍA  
**UNIVERSAL**  
FORMACIÓN, EMPATÍA Y APOYO EN EL TEA

# UNA DE CADA 100 PERSONAS TIENE TRASTORNO DEL ESPECTRO AUTISTA (TEA)

La atención de personas con TEA requiere de un enfoque individualizado y empático.

Como profesionales de la salud bucodental, es fundamental comprender las características especiales de este colectivo para garantizar una atención universal y de calidad.

La implicación activa de familiares y cuidadores es imprescindible para el éxito del cuidado odontológico. Su apoyo no solo facilita la adaptación del paciente, sino que también refuerza los hábitos saludables en el hogar.

## CARACTERÍSTICAS DE LAS PERSONAS CON TEA

Las personas con TEA presentan particularidades que pueden influir en la experiencia odontológica:

- ∞ Dificultad para la comunicación oral.
- ∞ Hipersensibilidad sensorial a ruidos, olores o luces.
- ∞ Dificultad para gestionar situaciones interpersonales y expresar emociones.
- ∞ Problemas en la toma de decisiones, planificación y organización.

Estas características subrayan la importancia de adaptar las consultas odontológicas para ofrecer un entorno seguro y accesible.

## POR UNA ATENCIÓN ODONTOLÓGICA ADAPTADA

### ∞ PREPARACIÓN DEL ENTORNO

**Adapta la consulta:** Reduce estímulos sensoriales como ruidos o luces intensas.

**Anticipación:** Explica los pasos del tratamiento mediante imágenes, vídeos o historias sociales.

### ∞ COMUNICACIÓN ACTIVA

**Establece un canal de comunicación directo con las familias.** Ellos son aliados clave para comprender las necesidades específicas del paciente.

**Involucra a los cuidadores** en el diseño de estrategias personalizadas para el cuidado bucal.

### ∞ DESENSIBILIZACIÓN PROGRESIVA

**Programa visitas periódicas** para familiarizar al paciente con el entorno odontológico.

**Introduce los procedimientos de manera gradual,** respetando los tiempos del paciente.

### ∞ EDUCACIÓN PREVENTIVA

**Enseña técnicas de cepillado adaptadas** y fomenta el uso de elementos preventivos como pastas dentales específicas.

**Da recomendaciones sobre dieta y hábitos saludables** que contribuyan al mantenimiento de una buena salud bucal.

### ∞ TRATAMIENTOS INDIVIDUALIZADOS

**Adapta los tratamientos** a las características únicas de cada persona con TEA, respetando sus ritmos y necesidades.