

**Estar informado
te une más a tu Colegio**

El boletín de los viernes

Boletín nº 67 - septiembre 2025



Programa completo de actividades de septiembre a febrero

Consulta los cursos y conferencias que organiza la Comisión Científica del COEM y realiza ya las inscripciones en el apartado de Formación de la web.

[MÁS INFORMACIÓN](#)



Jueves 25 SEPTIEMBRE
21:00 h.

Lugar: Sede COEM
Mauricio Legendre, 38
28046 Madrid
Al finalizar se servirá un cóctel

Regístrate en:
coem.org.es/conferencias

Confirma tu asistencia a la conferencia y cóctel de inauguración del Ciclo Científico

La Comisión Científica del COEM inaugura el próximo jueves 25 de septiembre su ciclo formativo con la conferencia del Dr. Fernando Bandrés Moya "Gregorio Marañón en su tiempo y en el nuestro". Al finalizar se servirá un cóctel para todos los asistentes. Imprescindible confirmar asistencia.

[MÁS INFORMACIÓN](#)

Martes 7 OCTUBRE
18:00 a 22:00 h.

Lugar: Sede COEM
Mauricio Legendre, 38
28046 Madrid



Dr. Ronaldo Hirata

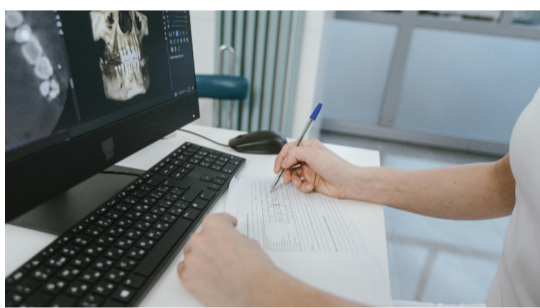
Dra. Anabella Oquendo

Dr. Jaime Jiménez

New York University, en Madrid "Odontología Estética desde una perspectiva interdisciplinaria"

Este evento que se celebra el martes 7 de octubre reúne a profesionales de la Odontología de New York University para una tarde de conferencias significativas, debate y conexión. Ponentes: Dr. Ronaldo Hirata, Dra. Anabella Oquendo y Dr. Jaime Jiménez.

[MÁS INFORMACIÓN](#)



Nueva edición en octubre del "Curso de Dirección de instalaciones de radiodiagnóstico"

Actividad dirigida a colegiados y amigos COEM que formen parte del equipo auxiliar de la clínica dental.

[MÁS INFORMACIÓN](#)

AGENDA

CONFERENCIA / 2 octubre

¿DOLOR EN LAS ENCÍAS? DIAGNÓSTICO Y MANEJO DE LAS ENFERMEDADES PERIODONTALES NECROSANTES

MÁS INFORMACIÓN

CURSO / 3 octubre (Guadalajara)

ACTUALIZACIÓN DE LAS PRINCIPALES URGENCIAS Y EMERGENCIAS MÉDICAS EN LA CLÍNICA DENTAL. TALLER DE RCP SOPORTE VITAL BÁSICO Y DESFIBRILADOR DESA

MÁS INFORMACIÓN

CURSO / 3 octubre

ACTUALIZACIÓN EN EL PACIENTE CON TRASTORNO DEL ESPECTRO DEL AUTISMO (TEA) EN LA ATENCIÓN ODONTOLÓGICA

MÁS INFORMACIÓN

CURSO / 17 octubre

ACTUALIZACIÓN DE LAS PRINCIPALES URGENCIAS Y EMERGENCIAS MÉDICAS EN LA CLÍNICA DENTAL

MÁS INFORMACIÓN

¿Te has perdido algo?

[Aquí puedes ver todos los boletines anteriores](#)